

CHARENTE-MARITIME COMMUNE DE PUYRAVAULT

Lieudit "Fief la Motte" - Chemin Vert - Rue de Blaméré
Cadastre section B n° 503p

Lotissement "Les Jardins du Chemin Vert" PA4 - PLAN DE COMPOSITION



Affaire : 22.103

T= 35.15
Fe=32.39
Prof=2.76

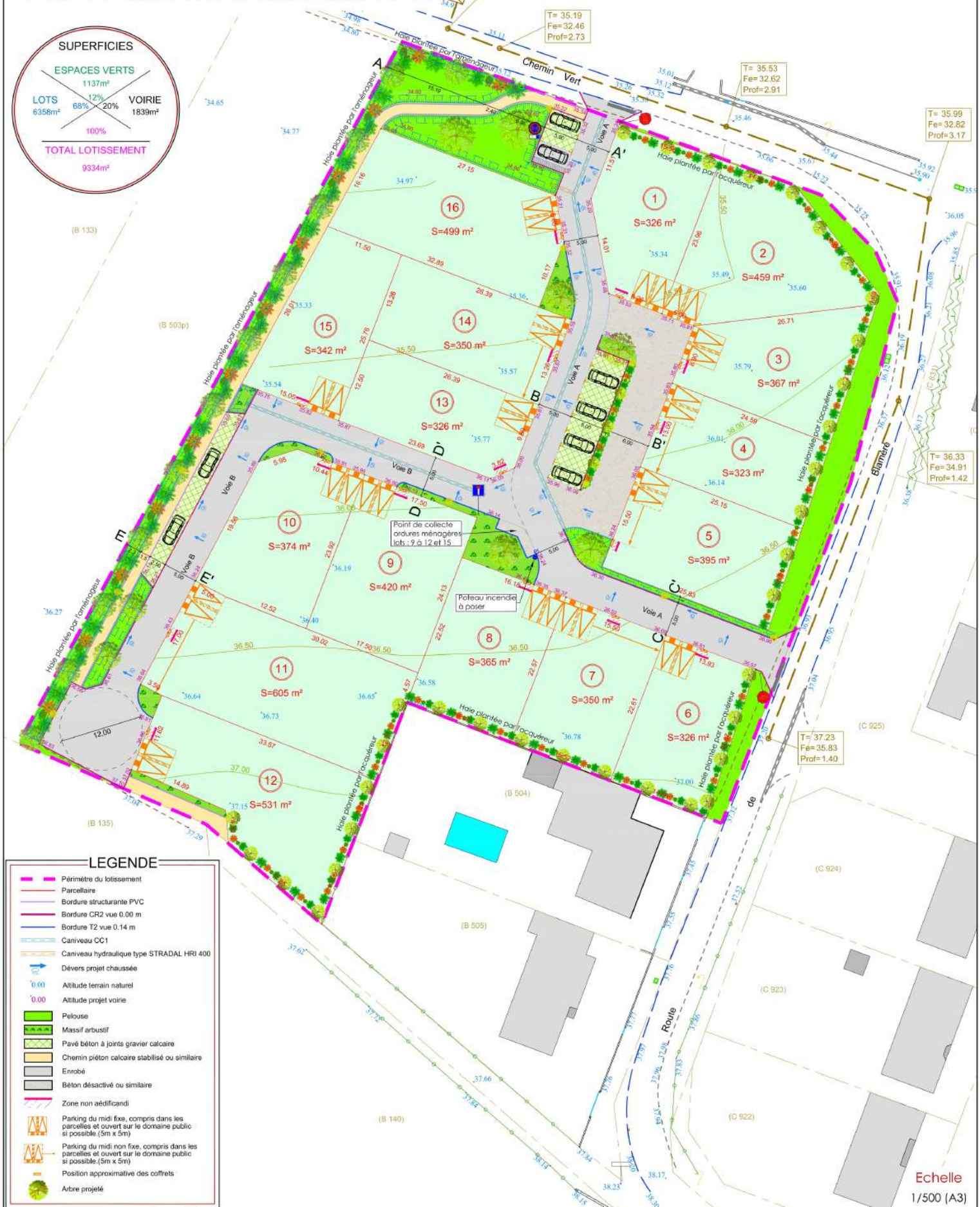
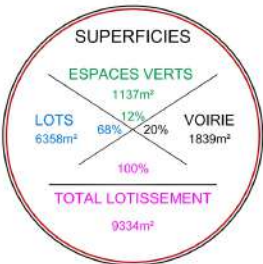
T= 35.19
Fe=32.46
Prof=2.73

T= 35.53
Fe= 32.62
Prof=2.91

T= 35.99
Fe= 32.62
Prof=3.17

T= 36.33
Fe= 34.91
Prof=1.42

T= 37.23
Fe= 35.83
Prof= 1.40



LEGENDE

- Périmètre du lotissement
- Parcellaire
- Bordure structurante PVC
- Bordure CR2 vue 0.00 m
- Bordure T2 vue 0.14 m
- Caniveau CC1
- Caniveau hydraulique type STRADAL HRI 400
- Dévers projet chaussée
- Altitude terrain naturel
- Altitude projet voirie
- Pelouse
- Massif arbustif
- Pavé béton à joints gravier calcaire
- Chemin piéton calcaire stabilisé ou similaire
- Enrobé
- Béton désactivé ou similaire
- Zone non aedificandi
- Parking du midi fixe, compris dans les parcelles et ouvert sur le domaine public si possible. (5m x 5m)
- Parking du midi non fixe, compris dans les parcelles et ouvert sur le domaine public si possible. (5m x 5m)
- Position approximative des coffrets
- Arbre projeté

Echelle
1/500 (A3)