

# Commune de FERRIÈRES

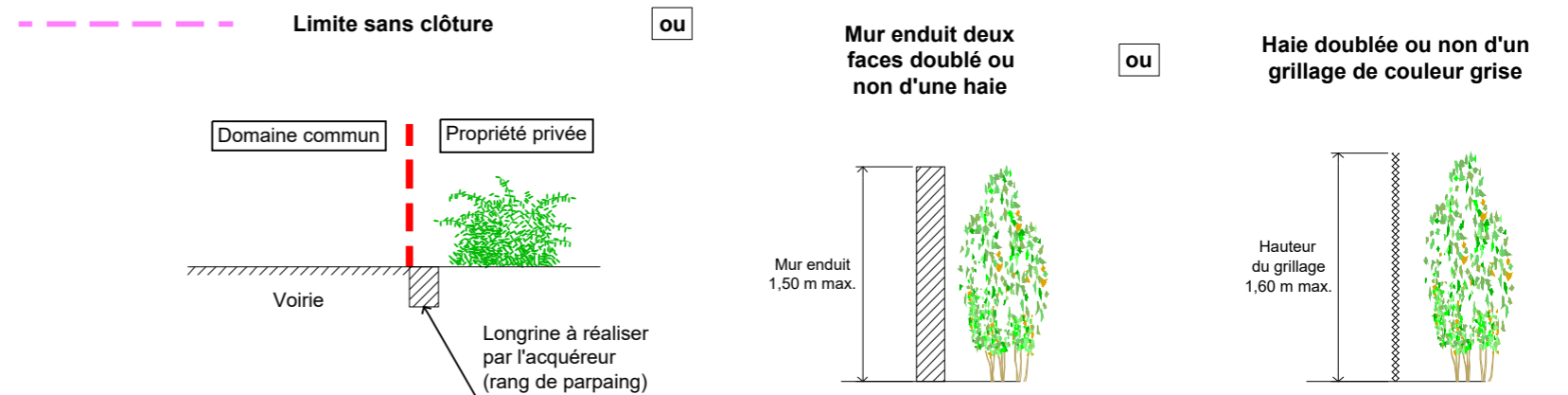
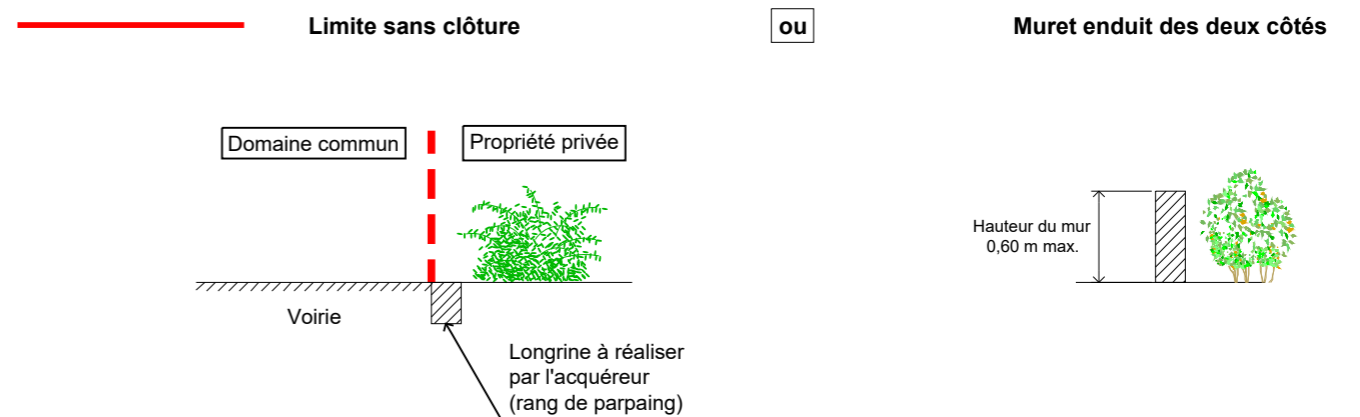
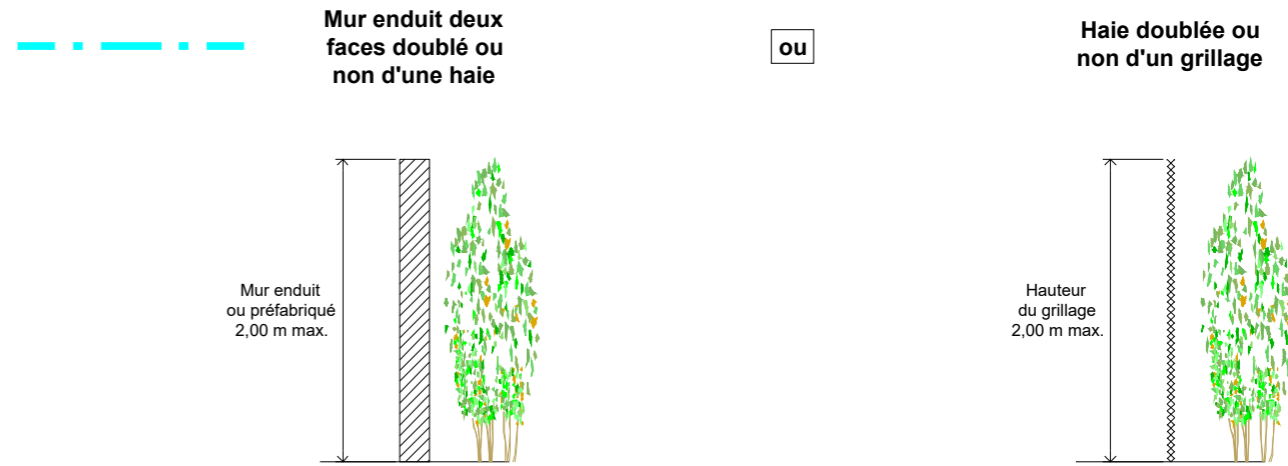
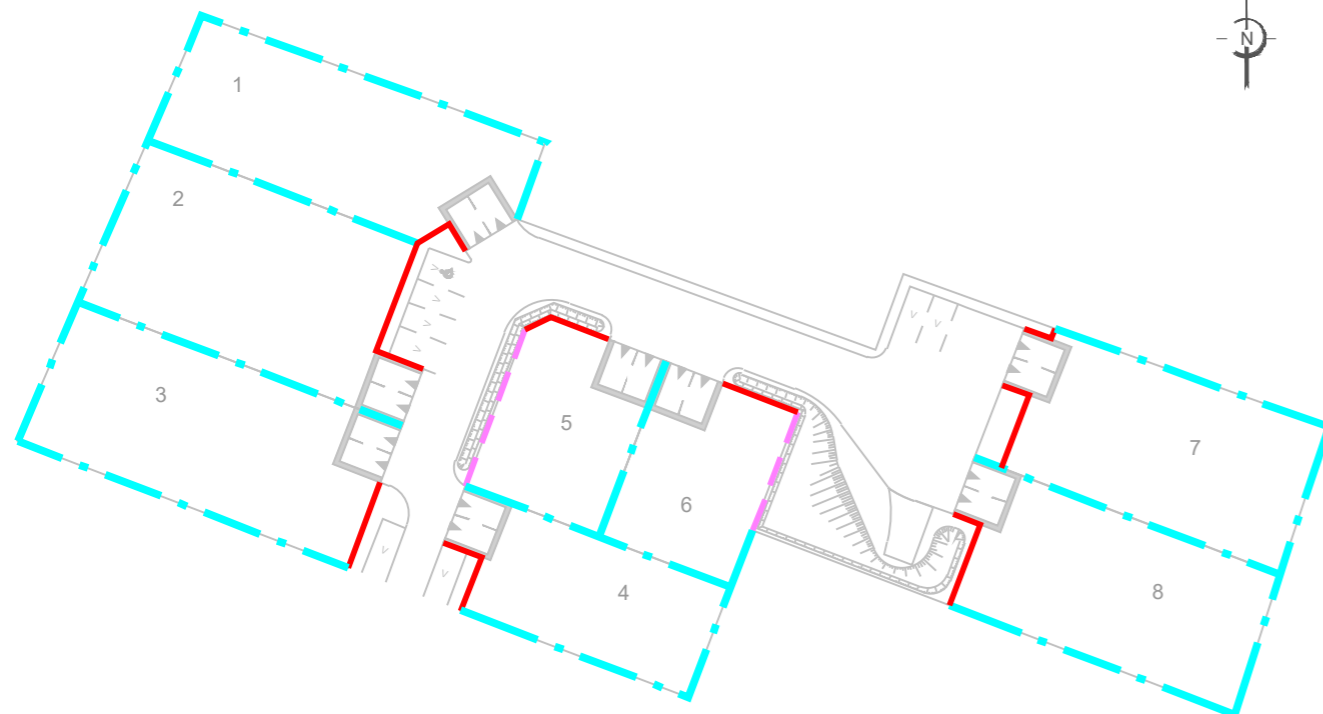
Lotissement

## "La Maissonette"

### PLAN DES CLÔTURES

Annexe au règlement du lotissement

Septembre 2020



Les murs réalisés en parpaings devront être obligatoirement enduits ou crépis sur leurs deux faces à l'identique de l'habitation principale.

Les haies monotypiques de résineux à tailles trop strictes ne sont pas autorisées, les haies seront variées d'essences locales.

Les coffrets seront intégrés le plus harmonieusement possible dans les murs de clôture.

En cas d'absence de mur de clôture, un muret technique sera réalisé autour des coffrets.